



Izglītības un kultūras ĢD

Programma „Jaunatne darbībā”

# Jauniešu iniciatīvas projekts ”Katrs ir mākslinieks”

Nr. LV – 12 – 111 – 2009 – R2

## Dalībnieka rokasgrāmata



# Fiskars® Malu Dekorētais

- Uz dekorētāja ir speciālas atzīmes ērtākai lietošanai.
- Liela nospiesanas svira
- Rakstainu daudzveidība
- Rekomendējams materiāla svars : 100g, maksimāls 130 g.

**Uzmanību:**  
Ievērojiet materiāla maksimālo biezumu!

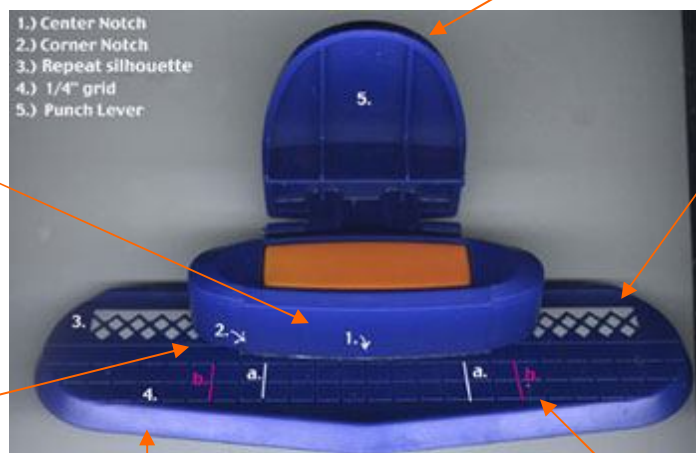
## Apraksts

1. «Centrāla atzīme»

5. «Svira» palīdz ātri un ērti izveidot rakstainu.

2. «Stūres atzīme» palīdz izdarīt parēju darbā ar stūriem.

3. «Rakstaina atkārtosana» palīdz turpināt rakstaina līniju vēlamo pusē.



4. «1/4» Tīkls palīdz darbā ar maliņas rakstainu.

6. Iekšēja «tīkla atzīme» līnijas veidošanai uz paīra. Ārēja «tīkla atzīme» priekš rakstaina veidošanas uz stūriem.



## Kā izmantot Malu Dekorētāju

Novietojiet malu dekorētāju sev pretī, ielieciet papīru, pārliecinieties lai papīrs būtu novietots visgarām malai. Ielieciet papīru dekorētājā, savienojiet lapas malu ar stūres atzīmi uz dekorētāja pamata. Uzspiediet uz sviras. (skatīt zīmējumus #1 un #2)



zīmējums 1



zīmējums 2

Rakstaina turpinājumam vajag jau veidotu rakstaini savienot ar rakstaini kurs ir zīmēts dekorētāju pamatā. Bīdiēt lapu uz to pusi, kur jāturpina rakstaini. Atkārtot tik reizes, cik ir vajadzīgs darba beigšanai. (skatīt zīmējumus #3 un #4)



zīmējums 3



zīmējums 4

**Ieteikums:** Pirms darba apskatiet vai jūs izvēlaties pareizo rakstaini!



## Kā izveidot rāmīti:

Izveidojiet rakstaini lapas vienā pusē (zim. #1). Apgrieziet papīru, izlīdziniet papīru izmantojot tīklu uz dekorētāja pamata. (ja jūs sākat rakstaini no 9 rūtiņas tad pēc papīra apgriesanas, rakstaini jāturpina no 9 rūtiņas).

## Izskatīsim piemēru ar malu dekorētāju 2340 – Sirdiņi

Uztaisiet kvadrātu 12 x 12 cm (17.5x17.5 cm.) no 100 gramīga papīra. Sāciet iztaisnot kvadrātu izmantojot tīkla atzīmi un veidojiet rakstainu ar malas dekorētāju. Apgrieziet riņķī paīru un atkārtojiet aprakstītus augsa soļus.

**Padoms:** pirms darba sākšanas izmēģiniet uz nevajadzīga papīra.

1: rakstains uz pirmās puses



2 : dekorētāja apgriesana riņķī



3 : rakstains otrajā pusē



4 : Iztaisnosana uz dekorētāja rakstaina



5 : Rakstains tresajā kvadrāta pusē



6 : Rakstaina izlīdzināšana



7 : Pēdēju kvadrāta pusi vajag izlīdzināt ka arī savienot ar rakstaini citās kvadrāta pusēs.

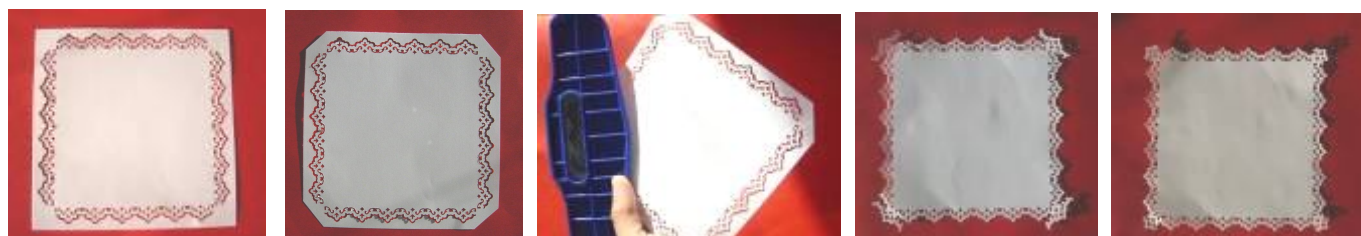


8 : Kļūdas var nogriezt ar Fiskars Micro-Tip™ 13cm. Šķērēm.



**Ieteikums:** Lielisko efektu var sasniegt lietojot sākus dekorētāja modeļus : 2340 - Sirdiņi, 2337 - Mežģīnes, 2341 – Briljants и 2343 – Puķes, piemērus var apskatīt lejā:

#### 2337 Mežģīnes:



#### 2341 Briljants:



#### 2343 Puķes:



# Fiskars® Figūru dekorētais “trīs – vienā”

- Trīs rakstaina varianti vienā ierīcē
- Piemērots karsu dekoram
- Rekomendējams materiāla svars: 110g. rekomendēts – 135g.

## Apraksts



Viens zīmējuma variants trijās pusēs.

Jūs varat izmantot izveidoto dekoru.



## Kā izmantot

Pirms darba sākšanas pārbaudiet dekorētāju kādā citā papīra lapā.



Apgrieziet dekorētāju, ielieciet papīra lapu dekorētājā un pārbaudiet vai pareizi esiet to izvietojusi. Nospiediet dekorētāju ar delmi.



# Fiskars® ShapeCutter™ figūru griesanas ierīce

- ShapeCutter™ figūru griesanas ierīce ātri uz ērti palīdzēs jums izgriezt visādas figūras izmantojot trafaretus.
- ShapeCutter™ figūru griesanas ierīce ļauj strādāt uz visādam virsmām. (papīrs, fotopapīrs, kartons, āda un t.t.)
- Asmens augstums ir regulējams attiecīgi no materiāla biezuma

## Apraksts

Svarīgi: Pirms darba sākšanas pārbaudīt asmens

Pamats no caurspīdīga plastika aizsargā rokas no asmens

Izmantojot oranžo riteni var regulēt asmens augstumu.  
Biezākam papīram riteni jāgriez kreisajā pusē, prieks plāna papīra riteni jāgriez pa labi.

Oranža konteiners prieks asmeņiem.

Lai to atvērtu vajag uzspiest labajā pusē.



## Asmens regulēšana



Pirms darba sākšanas nepieciešams noregulēt asmeni prieks izmantojama papīra biezumam.

Asmens regulēšana notiek pagriežot oranžo riteni.

Plānām materiālam jāgriez riteni labajā pusē, biežajām materiālam – pa kreisi.



Drošībai jātur asmens speciālā konteinerā prieks viņiem.

## Paklājiņš ar pasatjaunosanas virsmu

Lietojot ShapeCutter™ figūru griesanas ierīci darba virsmas aizsardzībai piedāvājam lietot paklājiņu ar pasatjaunosanas virsmu.

Paklājiņš ar pasatjaunosanas virsmu Fiskars® (modelis 8610) ļauj aizsargāt jūsu darba virsmu no bojājumiem.



Galvenā **преимущество** – materiāla lunkanums un paklājiņa pasatjaunosana spēja veido ērtību strādājot ar ShapeCutter™ figūru griesanas ierīci.

Citus paklājiņus izmantot nav ieteicams, jo asmens var iestrēgt un traucēt darbam.





## Shape Templates™ Trafareti

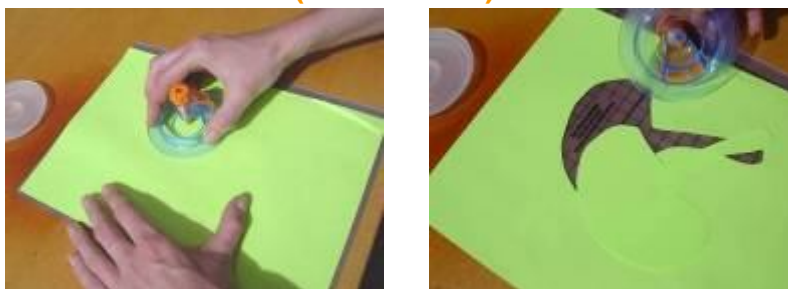
Fiskars® Shape Templates™ trafareti var būt lietojami ar ShapeCutter™ figūru griesanas ierīci.

Trafaretu jāizmanto tikai no tās puses kur ir Fiskars® logotips.



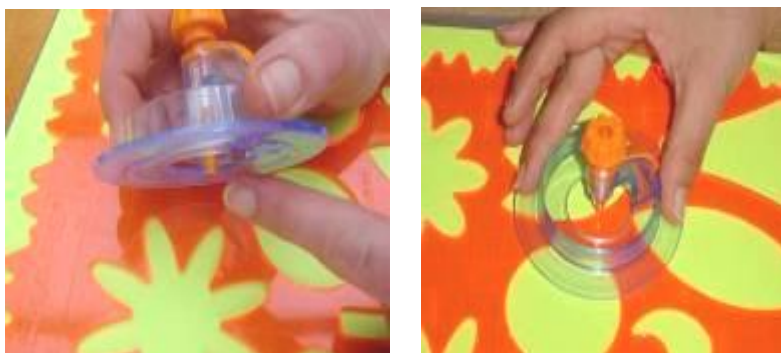
## Divi lietošanas varianti

### Lietošana bez trafareta (tikai ar roku)



ShapeCutter™ figūru griesanas ierīci var lietot bez trafareta

### Trafareta Shape Templates™ lietošana



Izvietojiet trafaretu Shape Template™ uz materiālu ar kuru jūs strādāšiet. Ievadiet ShapeCutter™ figūru griesanas ierīci trafaretā, lēni virziet griesanas ierīci visgarām trafareta figūras malai. Lai izvairītos no materiāla bojājumiem, ieteicam sākt griesanu pa taisno līniju.



## Kā jātur ShapeCutter™ figūru griesanas ierīci

Vissērtākais ierīces turēšanas veids: ShapeCutter™ figūru griesanas ierīci jātur saliekot rokas "C" burta veidā (sk. attēlu), tapāt ka jūs turiet datora peli.

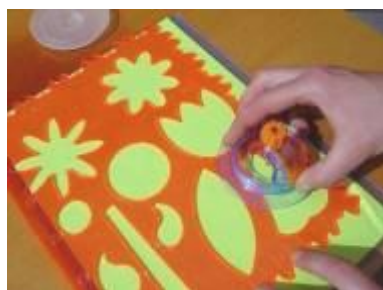
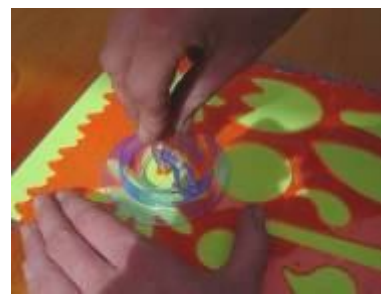
Turot griesanas ierīci pareizā veidā jums būs ērti kontrolēt griesanas procesu.

Vienmēr kontrolējiet jūsu rokas atrāšanas vietu uz figūras griezamās ierīces.

**Pareizs turēšanas  
veids**



**Nepareizs turēšanas veids**



Apskaties, lai asmens būtu virzīts pareizā pusē.

## ShapeCutter™ figūru griesanas instrumenta papildierīces



Paklājiņš ar pasatjaunosanas virsmu un trafarets ShapeTemplates™ der izspiesanas pamatiem ShapeBoss™ un ScrapBoss™.



Pamata un paklājiņa lietošana darbā ar ShapeCutter™ figūru griezamo ierīci nodrosina jūsu drošību!

### Ieteikumi



Nekad neatstāt ShapeCutter™ griešanas ierīci bez asmens aizsargvāka

Asmens aizsardzībai lietojiet caurspīdīgu pamatu. Var likt figūras griešanas ierīci uz sānisko virsmu.

### ShapeCutter™ griešanas ierīces lietošanas veids

Pirmais. Pārbaudīt asmens.

Otrais. Pārbaudīt vai asmens ir noregulēts atbilstosi papīra biezumam. (regulēt ar oranžo riteni).

Nevajag spiest uz ierīci strādājot, turiet to it kā jūs turat rokās pildspalvu. Ja asmens sāk skrāpēt papīru – regulējiet asmeni.

**Ieteikums:** Ja jūs strādāsiet ar ļoti tievu papīru, iesākam uzlikt virsū vēl vienu papīra gabalu.



# Fiskars® ScrapBoss™ Pamats izspiesanai modele 6600

- Izspiesana – klasiskais tehnika strādājot ar papīru.
- Paredzēta albumlapu, atklātņu dekorēšanai.
- Inovācijas izspiesanas sistēmas Fiskars® speciālā pamatā ar vāku.
- Komplektā: trafareti, divi instrumenti prieks izspiesanas

## Apraksts



Oranža turētāji fiksē trafaretus uz pamata ScrapBoss™, kurs atbilst papīram 30cm x 30cm. Ka arī var izmantot citu formāta papīru bīdot to pa ScarpBoss pamatu un fiksējot to.

Izspiesanas trafareti (trafarets pamats un trafarets atzīme). Uz trafareta ir zīmējums 30cm x 30 cm (12" x 12")

Divi instrumenti ar četrām lodveida uzdali, katrs uzgalis atbilst noteiktam rīmējumam.

Trafaretus var glabāt pamata iekša zem vāka ScrapBoss™.



## Izspiesana

Fiksējiet papīru lai tas neslīdētu.

### Pareiza izspiesana



### Nepareiza izspiesana



Lai sasniegtu plasāku izspiesanas līniju lietojiet lielāku uzgali, pēc tam mainiet uzgali uz mazo un atkārtojiet izspiesanu.

### Izspiesanas materiālu dažādība:

Strādājot uz ScarpBoss pamata var lietot sādus materiālus: klasisko kartonu, foliju, tievu metālu, ādu, pauspapīru. Strādājot ar pauspapīru ievērojiet uzmanību, lai nesaplēstu materiālu. Labāk izmantot biezākus materiālus.

### levērībai :

Nespiediet pārāk stipri uz instrumentu, tas var izraisīt materiāla bojājumu un trafareta salausanai.

### Krāsa:

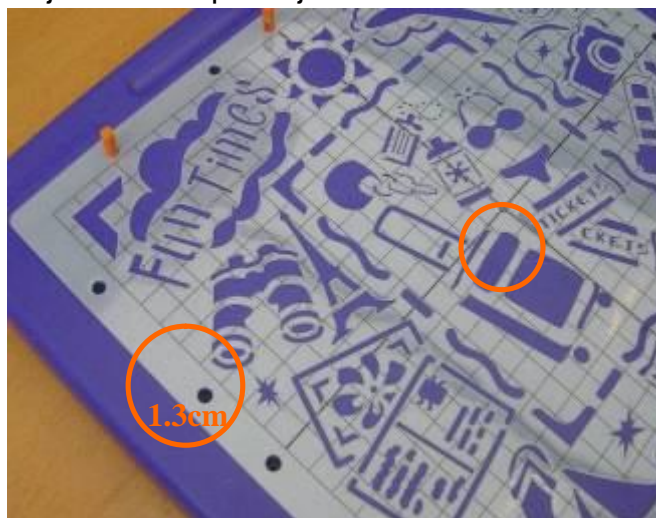
Kad jūs krāsosiet gatavu darbu, aizklājiet ar papīru rakstaina elementus kurus krāsot nevajag.

Pēc krāsosanas obligāti iztīriet trafareta virsmu. To labāk tīrīt ar vates gabaliņu vai ar mitru audumu.



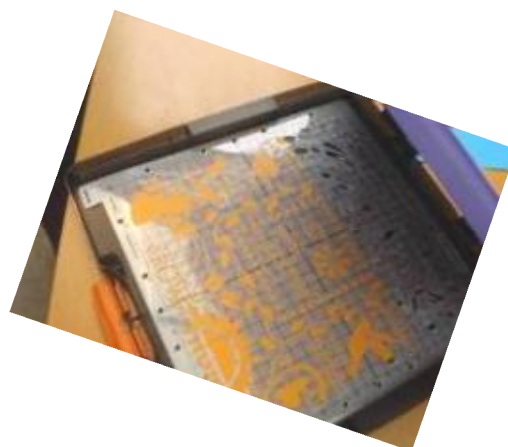
## Trafareti

Fragmenti (rāmītis , virsraksti , bilzu figūras ), kas ir sanesti uz trafareta, ir ērti izvietot jūsu darbā, izmantojot sietu – apzīmējumus. Trafareta rūti ir vienādi 1,3cm (1/2”).



### **Trafaretu glabāšana:**

Ar bojājumu novēršanas mērķi ieteicam trafaretus glabāt zem pamata vāka. Rekomendējams starp trafaretiem likt papīru.



### **Trafarets «Rakstains»:**

Kategorijas trafaretiem “rakstains” ir savējo specifiku un paredzēti atklātņu, fotoalbuma lapaspusu noformējumam. Uz sīs kategorijas trafaretu sanesti: 2 rakstaina varianti rāmīsa stūrīsiem, četri rāmīsi un daudzveidīgi rakstaina elementi.

Visiem rāmīsiem kas ir sanesti uz trafaretu, ir nocentrēšanas punkts. Balstoties uz to rekomendējam izvietot parējos rakstaina fragmentus.

Rekomendējams izdarīt ieprieksējus apzīmējumus uz darba virsmas aprītas malas.



## Tematiski trafareti:

Trafareti no "tematiskas" kategorijas ir paredzēti panno, rokas atklātņu izgatavošanai. Katrs trafarets ietver sevī: rāmīsa elementus, rāmīsu maliņas, daudzveidīgas figūras un uzrakstus paziņotā trafaretu tematā.



## Kā lietot ScrapBoss™ pamatu. Modelis 6600

Uz darba virsmas noliksiet trafaretus (caurspīdīgam trafaretam jābūt ar sietu uz augsu). Uzmanāt to, lai logotips būtu nu augsējas puses. Iestipriniet trafaretus ar oranzam turekļiem.



A/ Starp trafaretiem nolieciet darba materiālu (papīrs, kartons, un t.t.) ar virsējo malu lejā saskaņa ar sietu-apzīmējumi. Nepieciensamības gadījumā iestiprināsiet trafaretus ar papildus turekļiem.

B/ Spiedums notiek instruments kustības ceļā pa trafareta līnijām. Apjomīgākam efektam atkārtojiet līniju vairākas reizes. Pārliecināsieties, ka instruments spiedumam kustas pa trafaretu viegli. Ja tas notiek, tad lodveidīgo uzgali noslaukiet ar dzēsamgumijas (lastiņa) gabalu.

